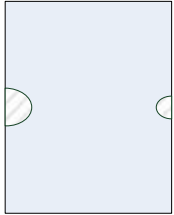


Dach



6

Rollen auf ~2,5mm



11

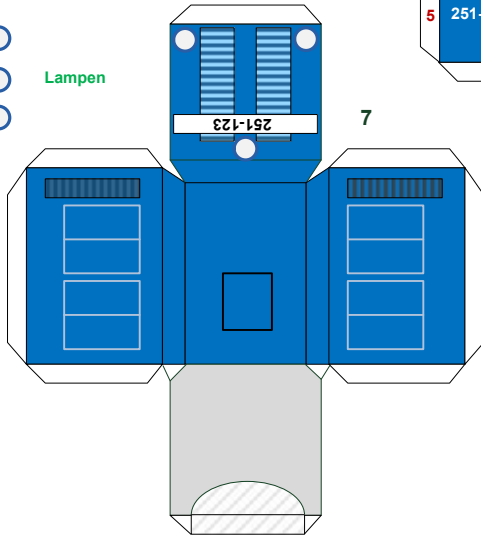


12

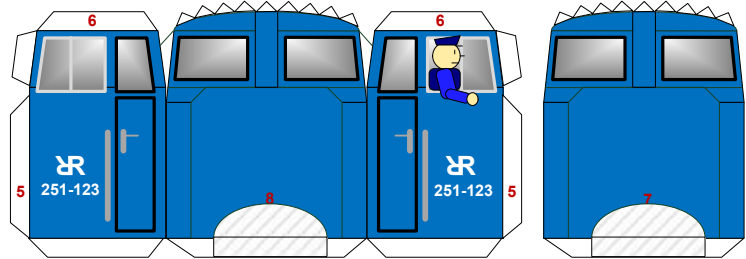
Rollen auf ~3,5mm



Lampen

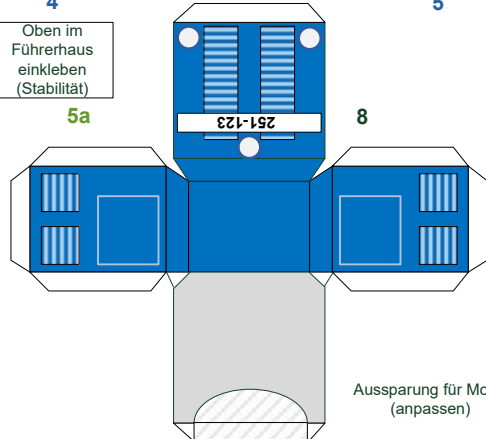


7

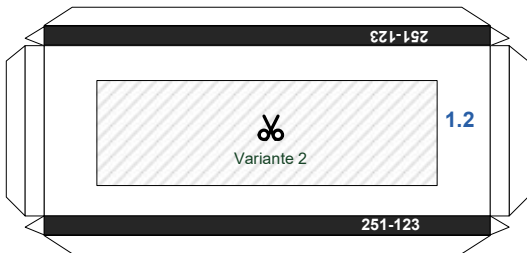


Oben im Führerhaus einkleben (Stabilität)

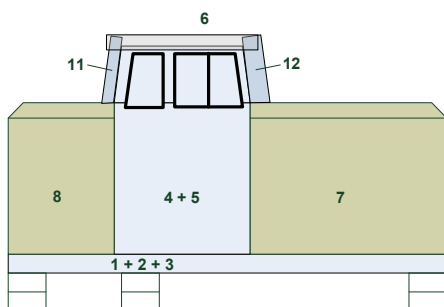
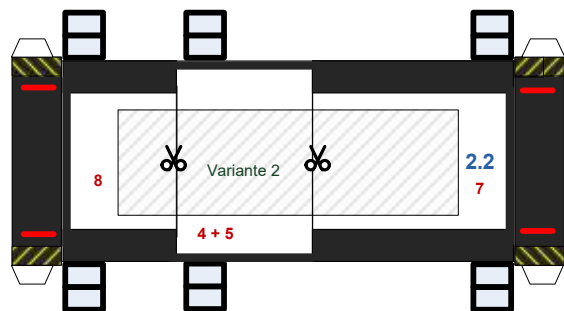
5a



Aussparung für Motor (anpassen)



1.2



- 3 auf Pappe kleben
- 2 auf gleiches Papier kleben
- 7 so benutzen (ohne aufkleben)
- 8 Teil x wird dort angeklebt (z.B. 8)



Bereich ausschneiden

