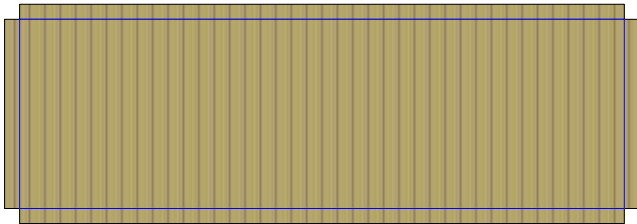


Heeresfeldbahnwagen Bauart 2.WK

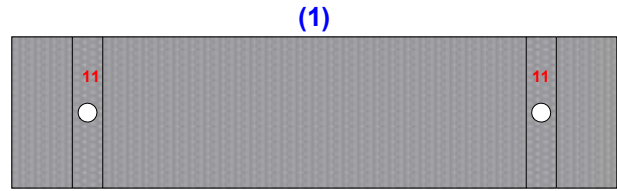
Personenwagen / (Flachwagen)

Drehgestell 1
(siehe Extrablatt)

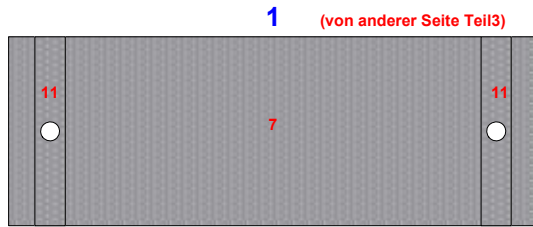
Drehgestell 2
(siehe Extrablatt)



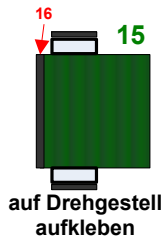
Nur inneren blauen Teil auf Pappe kleben! (2)



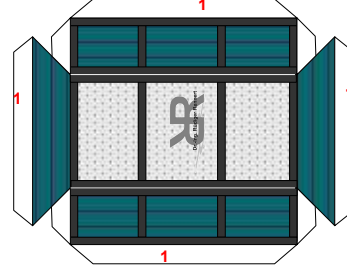
Teile (1) und (2) alternativ zu 3 (Flachwagen)



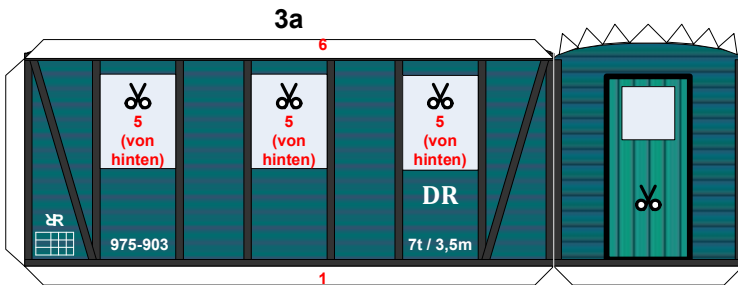
1 (von anderer Seite Teil3)



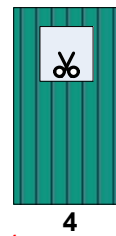
auf Drehgestell aufkleben



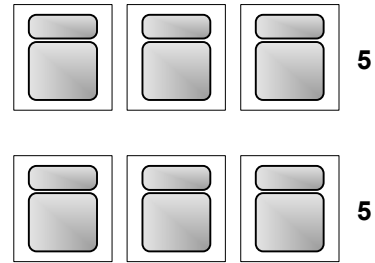
auf Drehgestell aufkleben



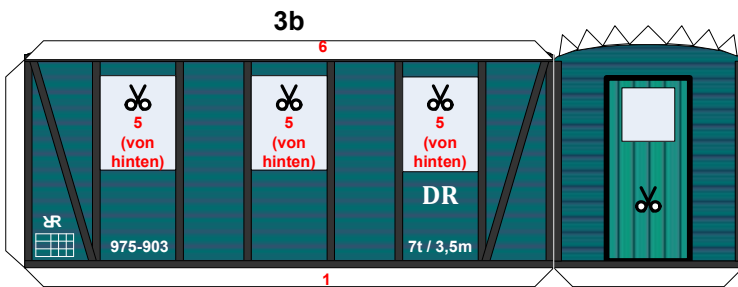
3a



4



Fenster können auch ausgeschnitten und mit Folie hinterklebt werden.

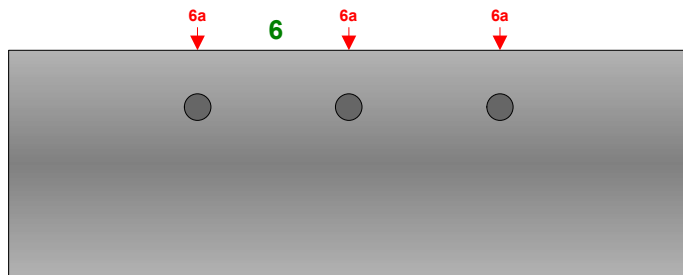
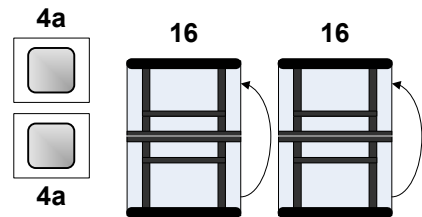


3b

4 (von hinten)



4a



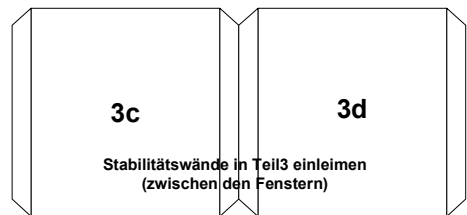
6a

6

6a

6a

6a



Stabilitätswände in Teil3 einleimen (zwischen den Fenstern)

Legende:

Schwarze Zahl – Teil wird auf Papier ausgedruckt (ich verwende 120g-Papier)

Grüne Zahl – Teil wird ausgedruckt und auf gleichem Papier geklebt (doppelte Dicke)

Blaue Zahl – Teil wird ausgedruckt und auf Pappe geklebt

Rote Zahl – gibt an welche Teile dort angeklebt werden sollen