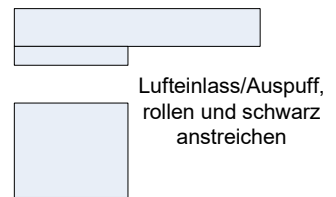
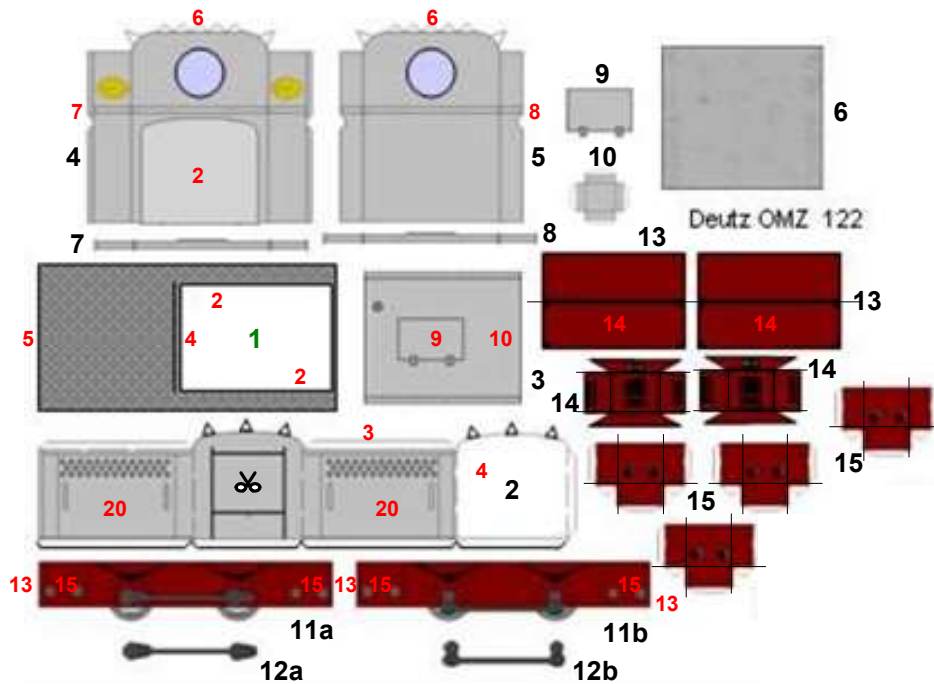


Feldbahn-Lok Deutz OMZ 122 (Baubeschreibung)

Die Darstellung (links unten) wurde aus dem „Ausschneidebögen Stadt Neuwied“ (<http://www.neuwied.de/stadtgeschichte.html>) entnommen!

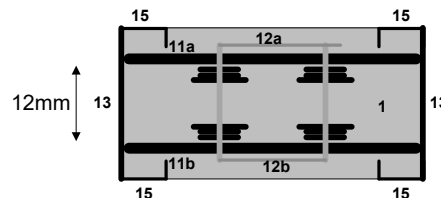
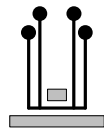
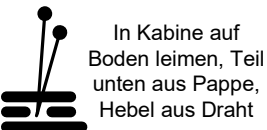
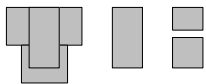
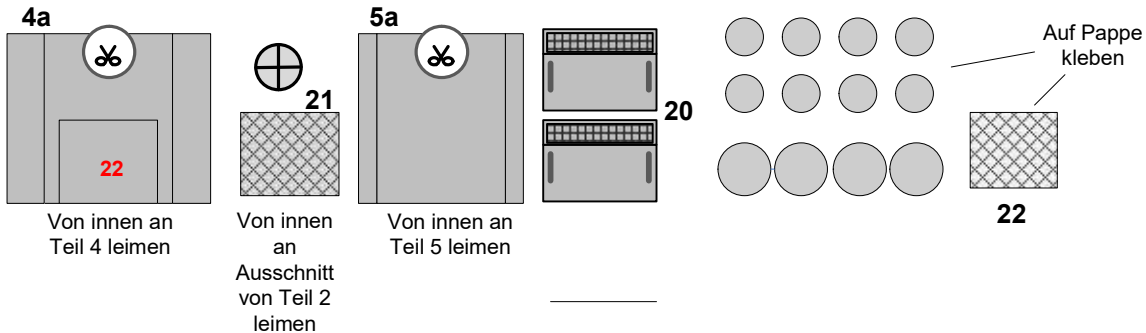


Legende:

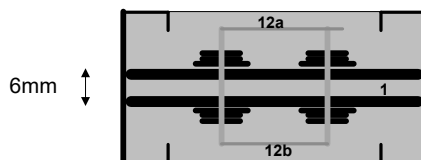
Schwarze Zahl – Teil wird auf Papier ausgedruckt (ich verwende 120g-Papier)

Grüne Zahl – Teil wird ausgedruckt und auf gleichem Papier geklebt (doppelte Dicke)

Rote Zahl – gibt an welche Teile dort angeklebt werden sollen



Außenrahmen
Räder werden nur an Rahmen geleimt (Achse nicht notwendig)



Innenrahmen